



LASER FIBRA “ERMAKSAN” MOD.THUNDER

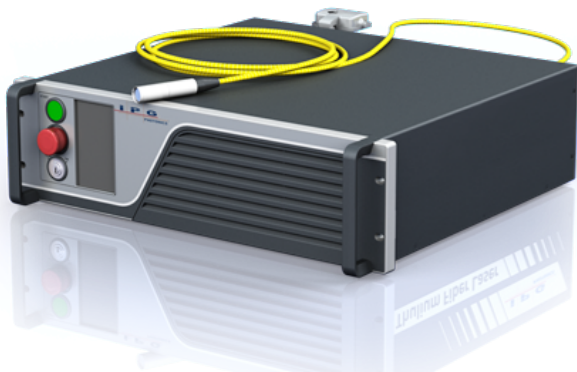


- Testa di taglio precitec procutter thunder
- Sw da ufficio: cad/cam metalix cnckad
- Sorgente laser **IPG-YLR** usa
- Chiller S&A Teyu
- Cassetti per raccolta sfridi
- CNC Beckhoff 2215
- Cambio pallet: in questo modello i due pallet rimangono ad altezze diverse sia in entrata che in uscita

[contattaci](#) per maggiori informazioni

[SCARICA IL CATALOGO](#)

CODICE: N / A | **Categorie:** [Macchine utensili nuove](#), [Ermaksan](#), [Laser a fibra](#) |





INFORMAZIONI AGGIUNTIVE

